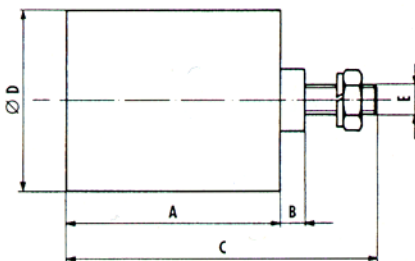


Kettenradsatz Typ KS - Simplex Sprocket Wheelset Type KS - Simplex

Typ Type	Passend zu suitable for	Zähne Zahl No of Teeth	A	B	C	D	E	Kette Chain DIN 8287	Gewicht Weight in kg
KS 3/8" x 7/32" -10	TE 3 - TE 4	15	45,81	9	5,7	M10	60	ISO-06B	0,150
KS 1/2" x 5/16" - 10	TE 3 - TE 4	15	61,08	9	7,2	M10	60	ISO-08B	0,200
KS 1/2" x 5/16" - 12	TE 5	15	61,08	12	7,2	M12	80	ISO-08B	0,230
KS 5/8" x 3/8" - 12	TE 5	15	76,36	12	9,1	M12	80	ISO-10B	0,370
KS 5/8" x 3/8" - 20	TE 6	15	76,36	15	9,1	M20	120	ISO-10B	0,400
KS 3/4" x 7/16" - 12	TE 5	15	91,63	12	11,5	M12	80	ISO-12B	0,600
KS 3/4" x 7/16" - 20	TE 6	15	91,63	15	11,5	M20	120	ISO-12B	0,900
KS 1" x 17.02 - 20	TE 6	13	106,14	15	16,2	M20	120	ISO-16B	1,300
KS I 1/4" x 3/4" - 20	TE 7	13	132,67	15	18,5	M20	140	ISO-20B	2,050
KS I 1/2" x 1" - 20	TE 7	11	135,23	15	24,1	M20	140	ISO-24B	2,400

Rollensatz Typ RE Rollerset Type RE



Typ Type	Passend zu suitable for	A	B	C	D	E	Gewicht Weight in kg
RE 2	TE 2	35	3	51	30	M8	0,075
RE 3/4	TE 3 - TE 4	45	6	67	40	M10	0,170
RE 5	TE 5	60	7,5	89	60	M12	0,395
RE 6	TE 6 - TE 7	90	9	127	80	M20	1,200
RE 7	TE 7	135	7	167	80	M20	1,700